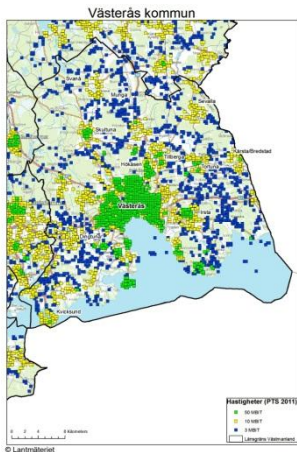




Europeiska jordbruksfonden för
landsbygdsutveckling: Europa
investerar i landsbygdsområden

Bredband i Västerås kommun



Maarit Nurkkala

Länsstyrelsen i Västmanlands län

Informationsträff i Badelunda 2012-10-09



PTS Bredbandskartläggning

- Post- och telestyrelsen genomför varje år kartläggning av hushållens och arbetsställens tillgång till bredband.
 - **Tillgång till bredband** = Ett internetabonnemang kan på kort tid och utan särskilda kostnader beställas till en bostadsadress eller verksamhetsställe.



Vilka områden kartläggs?

- Endast stadigvarande bostäder/hushåll och arbetsställen med fast adress
- Ej fritidshusområden eller områden utanför bebyggelse
- Statistik redovisas:
 - För hela riket
 - För länen
 - För kommunerna
 - För tätorter och småorter respektive områden utanför orter, dvs glesbygd/landsbygd



Vad mäts?

- Tillgång till bredband via trådbundna och trådlösa tekniker:
 - xDSL
 - Kabel-tv
 - Fiber/fiber-LAN
 - HSPA (3G)
 - CDMA 2000 (3G)
 - LTE (4G)

- Hastigheter mäts endast nedströms och redovisas i fyra kategorier:
 - Minst 1 Mbit/s
 - Minst 3 Mbit/s
 - Minst 10 Mbit/s
 - Minst 50 Mbit/s



Läget i länet

- Kartläggning genomfördes 2011.
- Undersökning av tillgången till fiberanslutningspunkter i mindre tätorter, småorter och glesbygd.
- 20 telestationer i småorter och glesbygd är utan fiberanslutning, vilket innebär att:
 - Kapaciteten i bredbandet är lägre hos kunder i berörda områden.
 - Att det kan vara många km till närmaste fiberanslutningspunkt.
 - Tillgången till olika bredbandstjänster begränsas.
- **Definitioner:**
 - **Tätort:** En ort med minst 200 invånare och med mindre än 200 meter mellan husen.
 - **Småort:** En ort med 50-199 invånare och där avstånden mellan fastigheterna inte är längre än 150 meter.
 - **Glesbygd:** Alla områden utanför orterna.



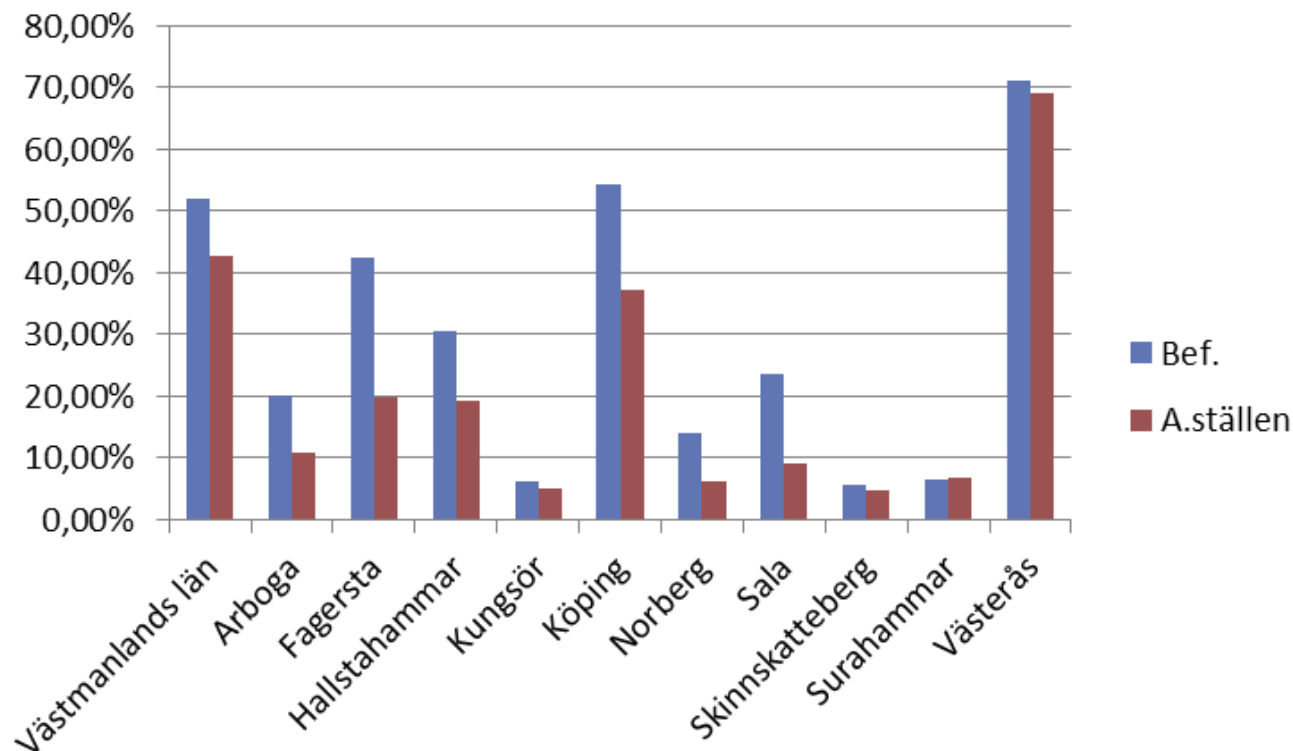
Tillgång till bredband om minst 50 Mbit/s

52 procent av
länets befolkning
har tillgång till
bredband om
minst 50 Mbit/s.

Stora skillnader
mellan
kommunerna.

Västerås kommun
drar upp snittet för
länets.

Samtidigt har 3-4
kommuner mycket
låga andelar av
befolkningen med
tillgång till
bredband med
höga hastigheter.



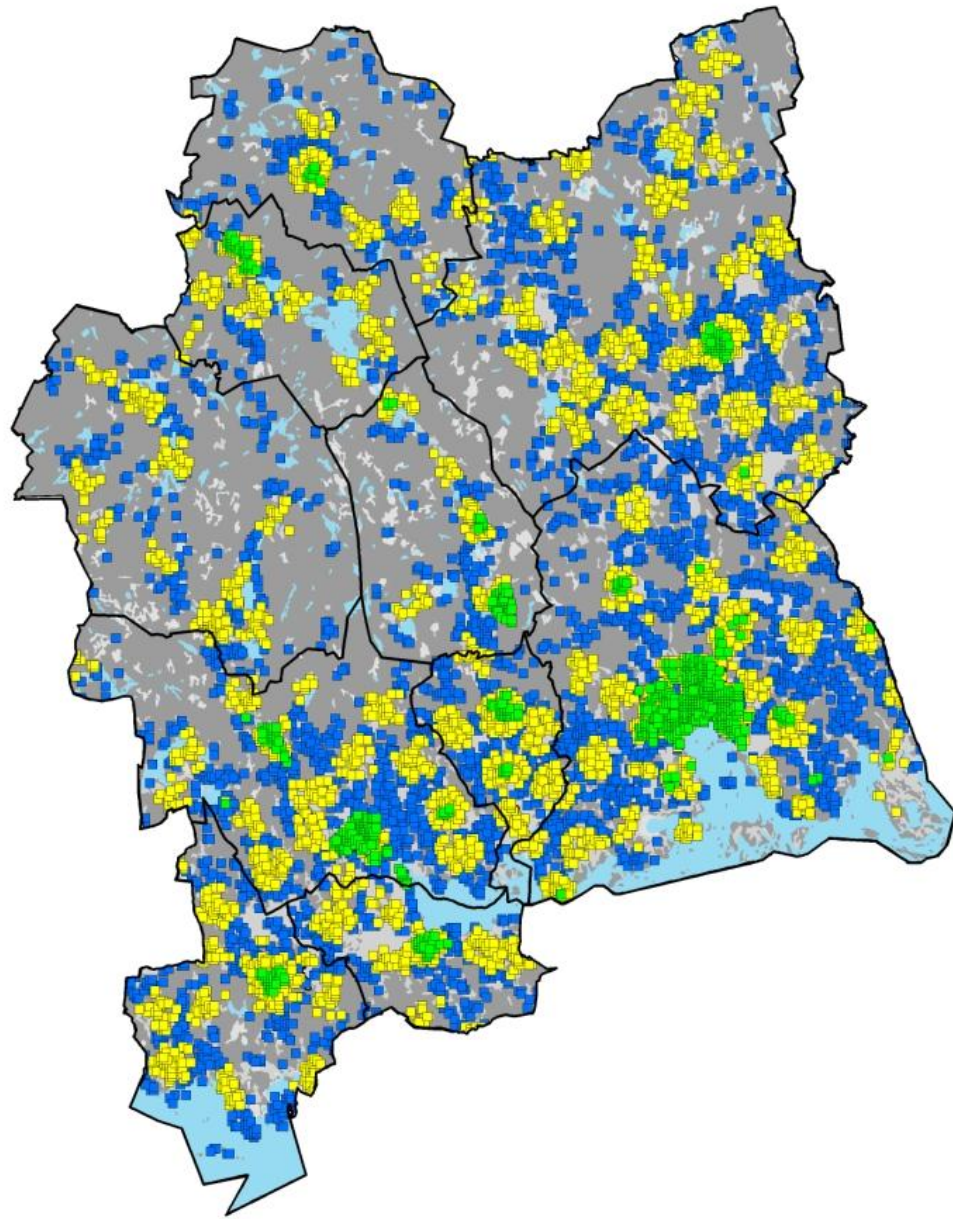
Tillgång till bredband med olika kapacitet

Bredband med högst kapacitet tillgängligt i större tätorter som har fibernät och kabel-tv-nät utbyggda.

På landsbygden dominerar xDSL och mobilt bredband → lägre hastigheter.

Lägst kapacitet i områden där

- Endast mobilt bredband finns tillgängligt.
- Det är långt till närmaste telestation för ADSL-kunder.
- Telestationen inte är ansluten med fiber.



Överföringshastighet

- minst 50 Mbit/s
- minst 10 Mbit/s
- minst 3 Mbit/s

0 5 10 20 Kilometers



Tillgång till bredband i Västerås kommun

I tätorter och småorter kan...

- 76 % av befolkningen få bredband om minst 50 Mbit/s
- 99 % få bredband via xDSL
- 76 % få bredband via fiber
- 41 % få bredband via kabel-tv
- 100% få bredband via 3G
- 84 % få bredband via 4G

På landsbygden

(Alla områden utanför orterna)

Kan...

- 18 % av befolkningen få bredband om minst 50 Mbit/s
- 76 % få bredband via xDSL
- 15% få bredband via fiber
- 4% få bredband via kabel-tv
- 100 % få bredband via 3G
- 12 % få bredband via 4G.



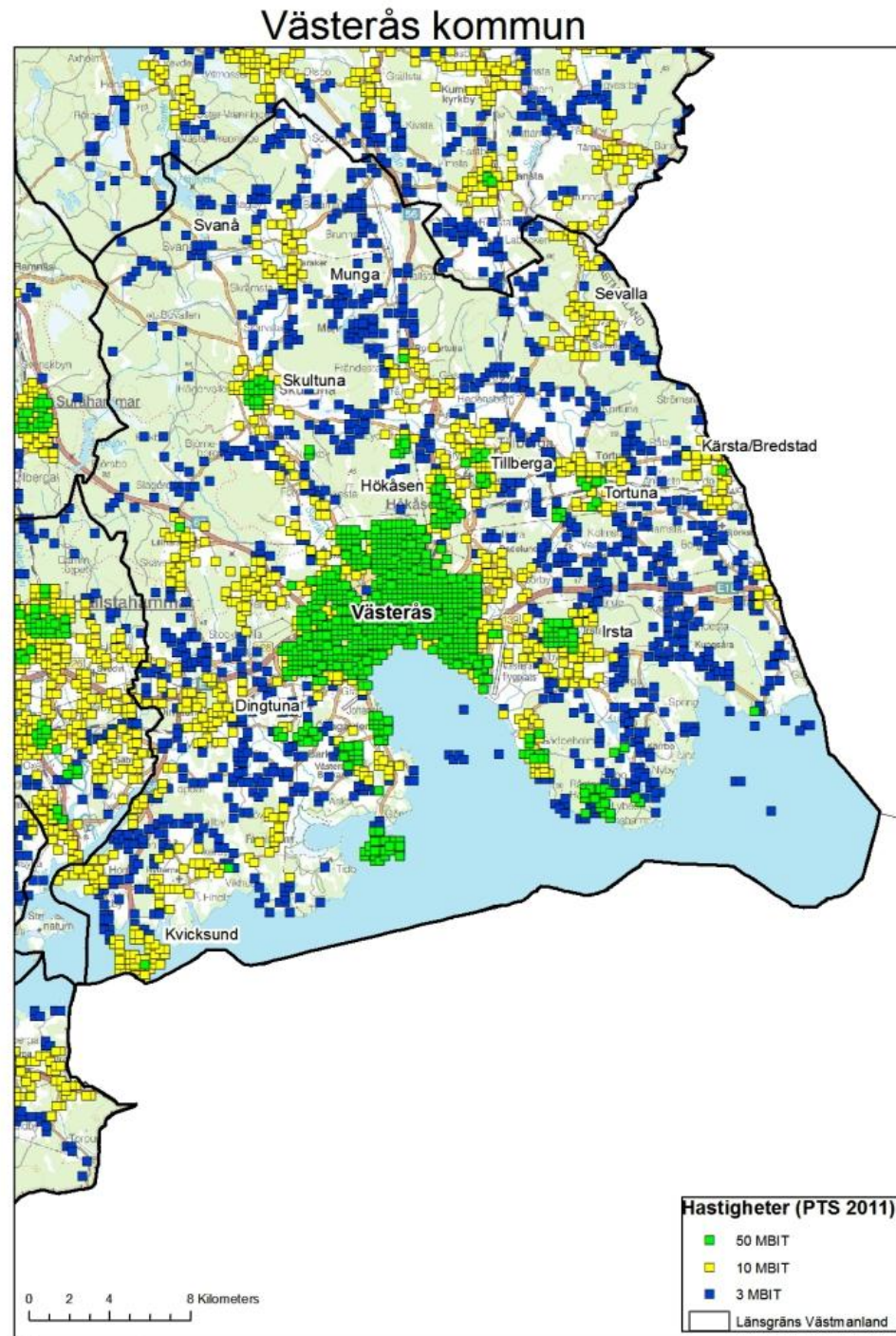
Bredbandskapacitet i Västerås kommun

Tillgången till bredband med hög kapacitet bättre än i andra kommuner, både i tätorter och glesbygd.

Dock stora kontraster mellan centralorten och glesare bebyggda områden.

Lägre andelar med tillgång till xDSL än i andra kommuner i länet.

I vissa glesbebyggda områden finns endast mobilt bredband.



Bredband via xDSL

xDSL-täckning i hela kommunen:

Befolkning: 97%

Arbetsställen: 95%

xDSL-täckning på landsbygden:

Befolkning: 76%

Arbetsställen: 73%

10 telestationer utan fiberanslutning:

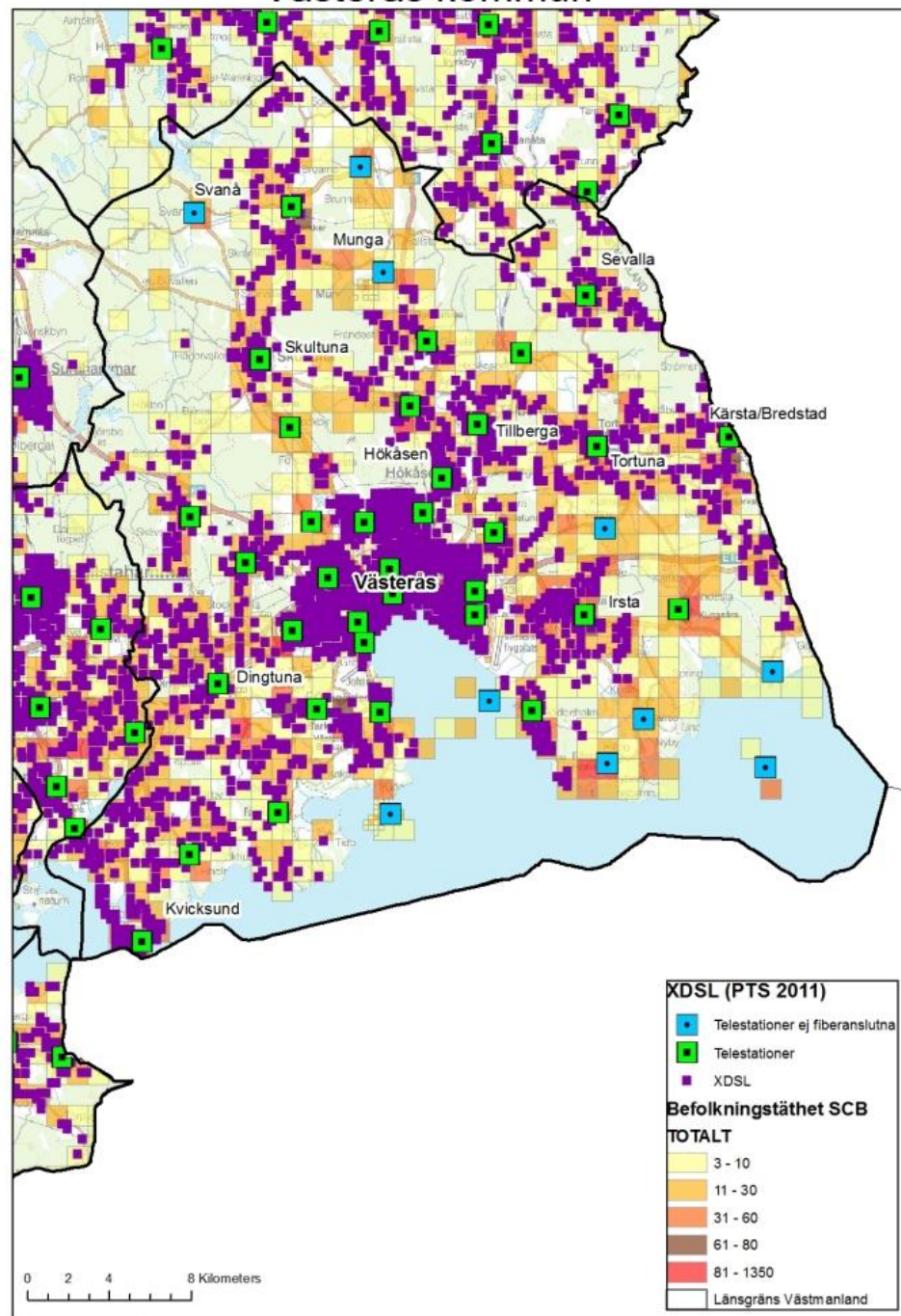
Svanå, Vagersta, Åbylund/Munga, Kylla, Kärrbo, Råstock, Björnön, Ängsö, Ängsösund, Tidö-Lindö

Fyra telestationer saknar ADSL:

- Skerike
- Nackby/Läjde
- Hedensberg
- Kungsåra

I samtliga dessa områden saknas xDSL.

Västerås kommun



Bredband via fiber/fiber-LAN

I hela kommunen:

Befolkning: 71%

Arbetsställen: 69%

På landsbygden:

Befolkning: 15%

Arbetsställen: 9%

Här finns fiber till hushållen:

Barkarö

Enhagen-Ekbacken

Gäddeholm

Hökåsen

Irsta

Råstock/Kärrbo

Romfartuna

Skultuna

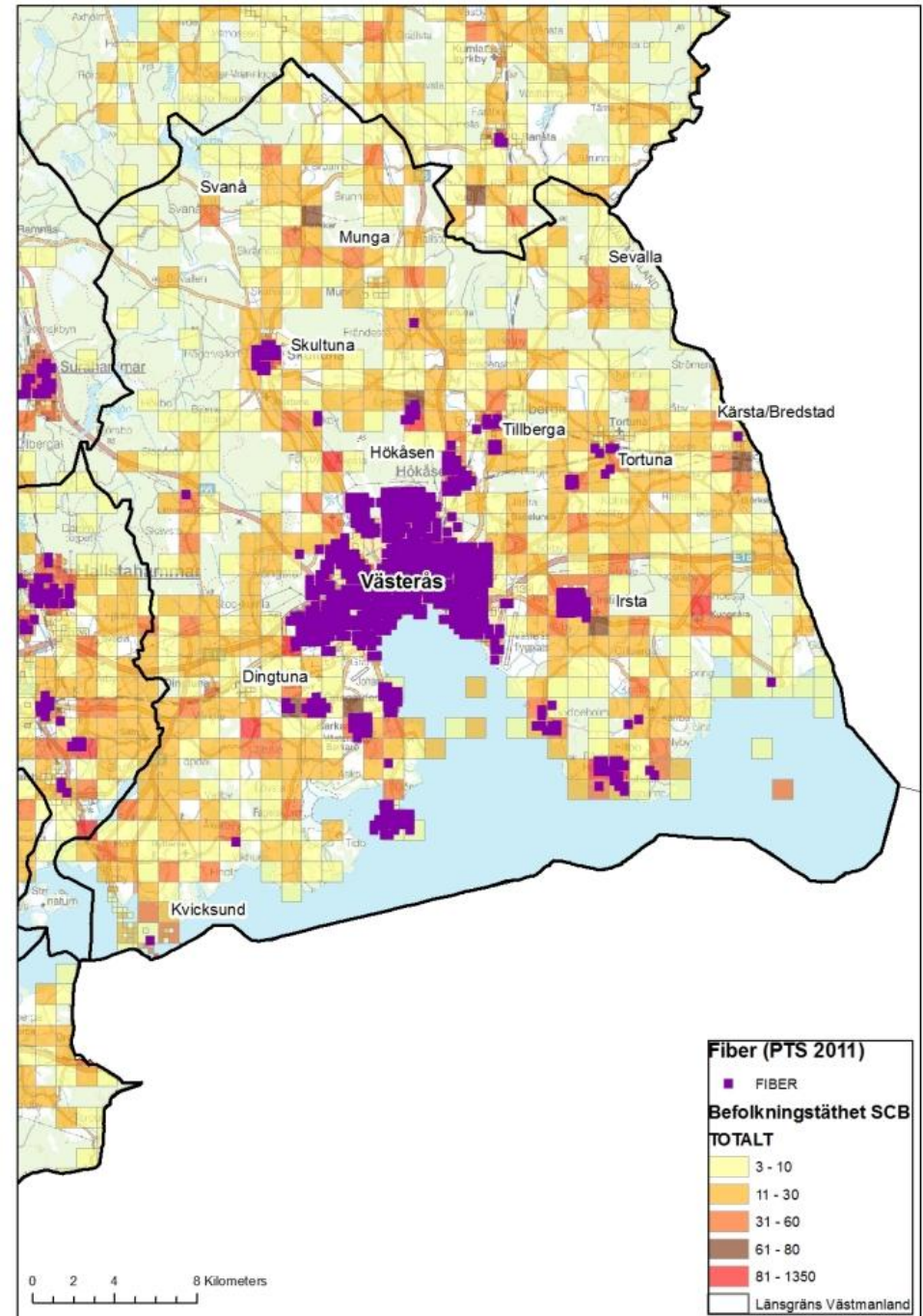
Tidö-Lindö

Tillberga

Tortuna

Västerås tätort

Västerås kommun



Mer information

- Länsstyrelsens rapport: Kartläggning av IT-infrastruktur och tillgång till bredband i Västmanlands län (Rapport 2011:15)
- www.bredbandskartan.pts.se
- www.statistik.pts.se

