



Europeiska jordbruksfonden för
landsbygdsutveckling: Europa
investerar i landsbygdsområden

Bredband i Surahammars kommun

Maarit Nurkkala

Länsstyrelsen i Västmanlands län

Informationsträff i Virsbo 2012-10-15



Länsstyrelsen
Västmanlands län



PTS Bredbandskartläggning

- Post- och telestyrelsen genomför varje år kartläggning av hushållens och arbetsställens tillgång till bredband.
 - **Tillgång till bredband** = Ett internetabonnemang kan på kort tid och utan särskilda kostnader beställas till en bostadsadress eller verksamhetsställe.



Vilka områden kartläggs?

- Endast stadigvarande bostäder/hushåll och arbetsställen med fast adress
- Ej fritidshusområden eller områden utanför bebyggelse
- Statistik redovisas:
 - För hela riket
 - För länen
 - För kommunerna
 - För tätorter och småorter respektive områden utanför orter, dvs glesbygd/landsbygd



Vad mäts?

- Tillgång till bredband via trådbundna och trådlösa tekniker:
 - xDSL
 - Kabel-tv
 - Fiber/fiber-LAN
 - HSPA (3G)
 - CDMA 2000 (3G)
 - LTE (4G)

- Hastigheter mäts endast nedströms och redovisas i fyra kategorier:
 - Minst 1 Mbit/s
 - Minst 3 Mbit/s
 - Minst 10 Mbit/s
 - Minst 50 Mbit/s



Läget i länet

- Kartläggning genomfördes 2011.
- Undersökning av tillgången till fiberanslutningspunkter i mindre tätorter, småorter och glesbygd.
- 20 telestationer i småorter och glesbygd är utan fiberanslutning, vilket innebär att:
 - Kapaciteten i bredbandet är lägre hos kunder i berörda områden.
 - Att det kan vara många km till närmaste fiberanslutningspunkt.
 - Tillgången till olika bredbandstjänster begränsas.
- **Definitioner:**
 - **Tätort:** En ort med minst 200 invånare och med mindre än 200 meter mellan husen.
 - **Småort:** En ort med 50-199 invånare och där avstånden mellan fastigheterna inte är längre än 150 meter.
 - **Glesbygd:** Alla områden utanför orterna.



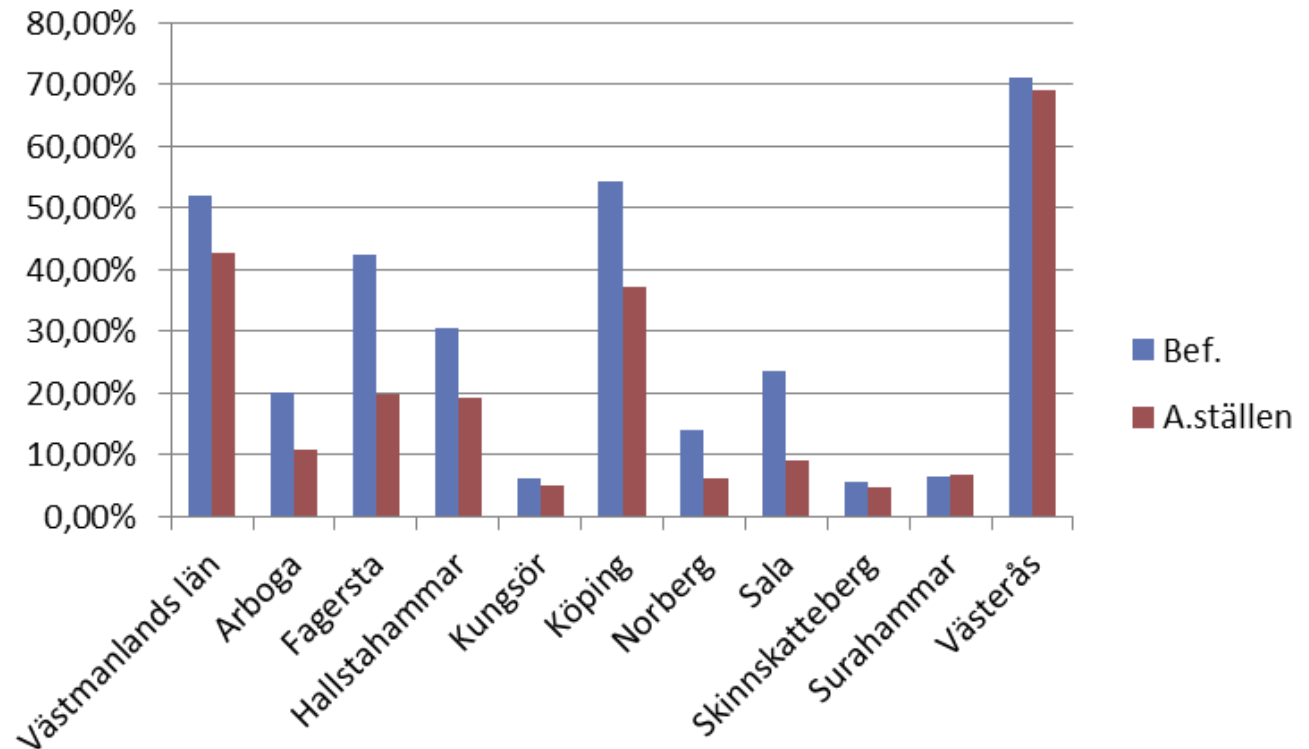
Tillgång till bredband om minst 50 Mbit/s

52 procent av
länets befolkning
har tillgång till
bredband om
minst 50 Mbit/s.

Stora skillnader
mellan
kommunerna.

Västerås kommun
drar upp snittet för
länets.

Samtidigt har 3-4
kommuner mycket
låga andelar av
befolkningen med
tillgång till
bredband med
höga hastigheter.



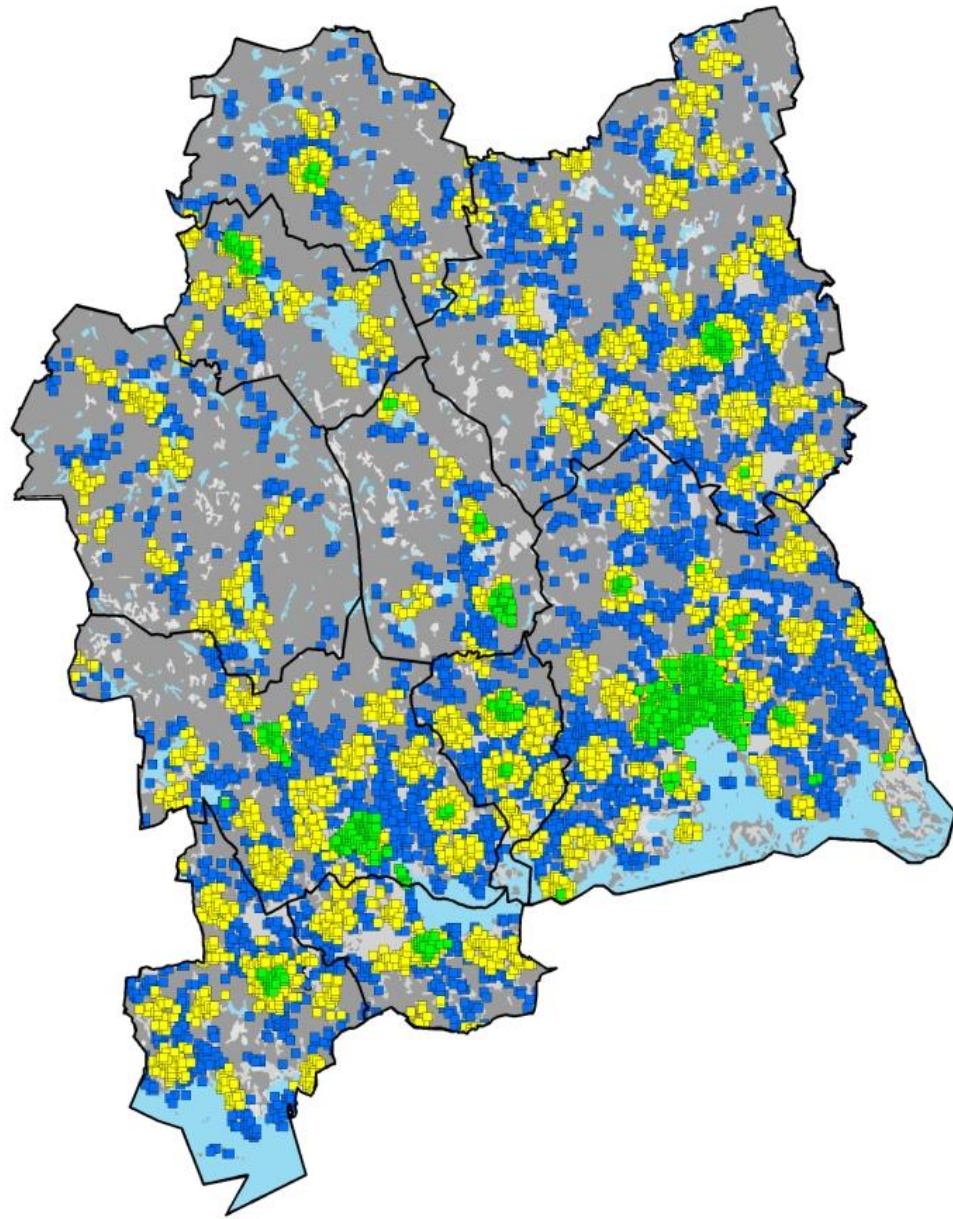
Tillgång till bredband med olika kapacitet

Bredband med högst kapacitet tillgängligt i större tätorter som har fibernät och kabel-tv-nät utbyggda.

På landsbygden dominerar xDSL och mobilt bredband → lägre hastigheter.

Lägst kapacitet i områden där

- Endast mobilt bredband finns tillgängligt.
- Det är långt till närmaste telestation för ADSL-kunder.
- Telestationen inte är ansluten med fiber.



0 5 10 20 Kilometers

Överföringshastighet

- minst 50 Mbit/s
- minst 10 Mbit/s
- minst 3 Mbit/s



Tillgång till bredband i Surahammars kommun

I orterna kan...

- 100 % få bredband via xDSL
- 45 % få bredband via kabel-tv
- 7 % få bredband via fiber
- 100% få bredband via 3G
- 7% av befolkningen få bredband om minst 50 Mbit/s

- Bredband via 4G inte tillgängligt

- **Orter: Surahammar, Ramnäs, Virsbo, Borgåsen, Haga (8 763 inv.)**

I glesbygden kan...

- 98 % få bredband via xDSL
- 7% få bredband via kabel-tv
- 100 % få bredband via 3G
- 0% av befolkningen få bredband om minst 50 Mbit/s

- Bredband via fiber eller 4G inte tillgängligt

- **Glesbygd: Alla områden utanför orterna**



Surahammars kommun

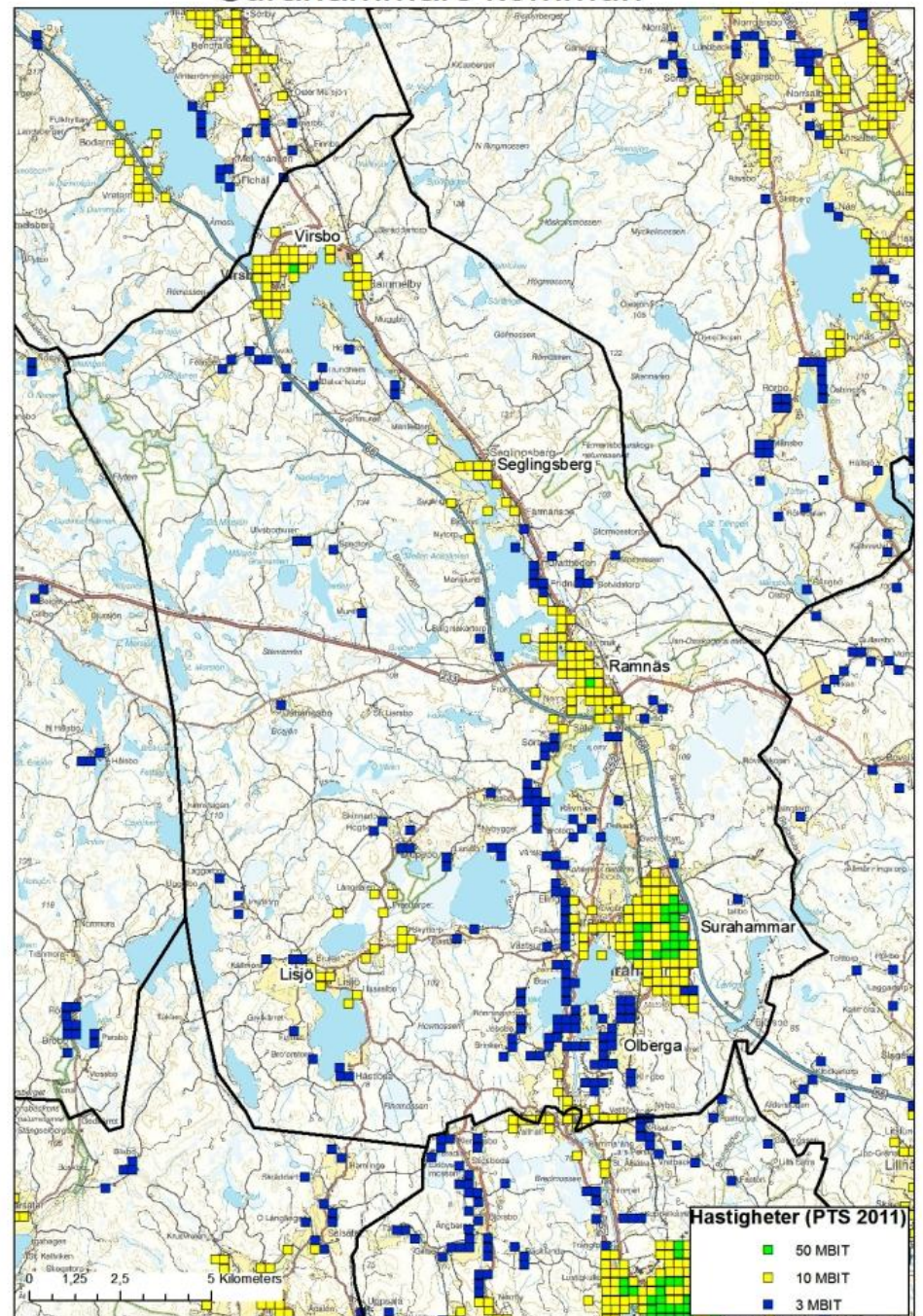
Bredbandskapacitet i Surahammars kommun

6% av befolkningen och 7% av arbetsställena kan få bredband med minst 50 Mbit/s.

50 Mbit/s eller mer tillgängligt huvudsakligen i Surahammars tätort.

De flesta har kapacitet mellan 10-49 Mbit/s.

9% har kapacitet under 10 Mbit/s. Dessa bor utanför orterna långt från telestationerna.



Bredband via xDSL

xDSL-täckning i hela kommunen:

Befolkning: 99,75%

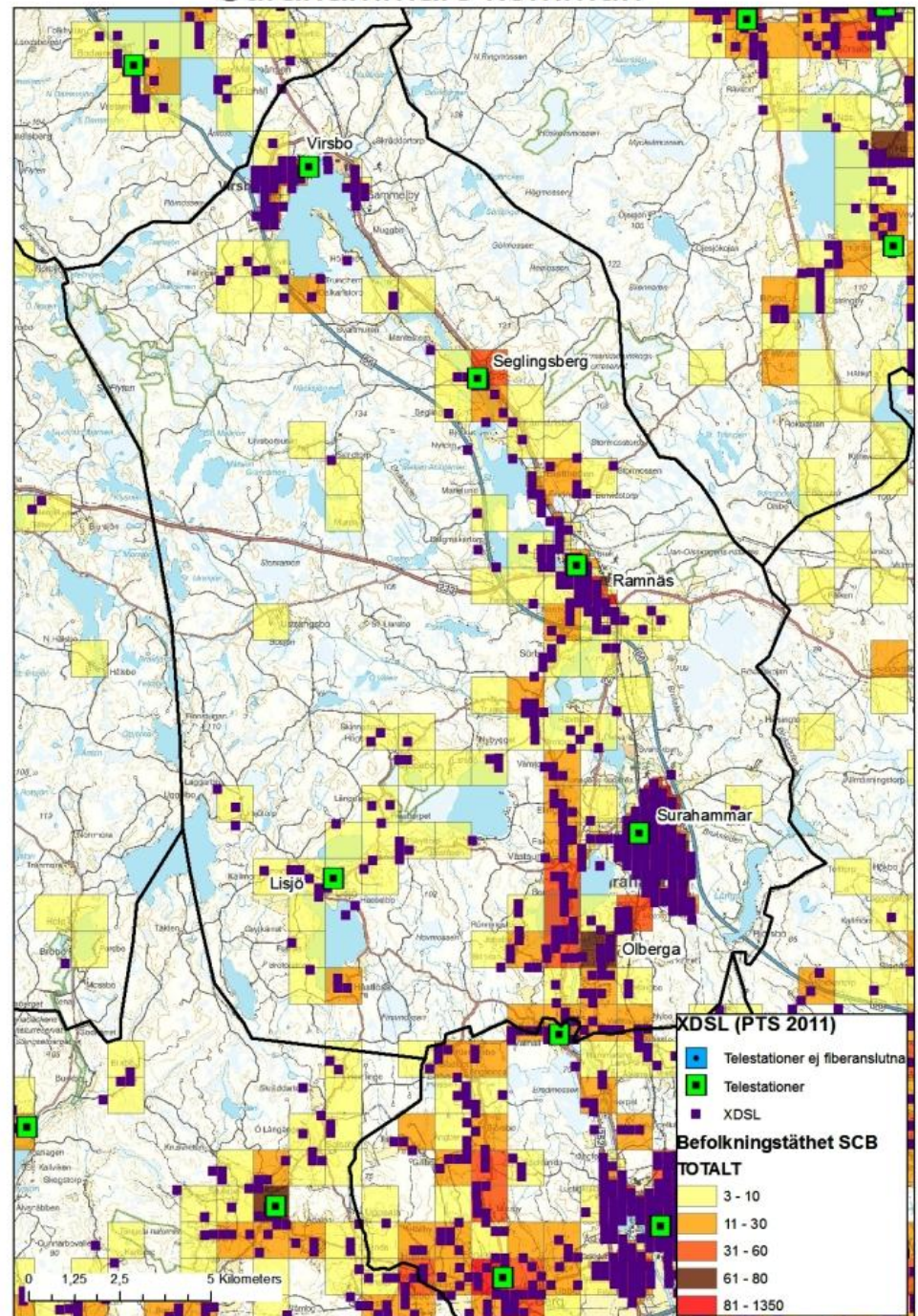
Arbetsställen: 98,57%

xDSL-täckning i glesbygden:

Befolkning: 98%

Arbetsställen: 95%

Samtliga fem telestationer är fiberanslutna.



Bredband via fiber/fiber-LAN

I hela kommunen:

Befolkning: 6%

Arbetsställen: 7%

I glesbygden:

Befolkning: 0%

Arbetsställen: 0%

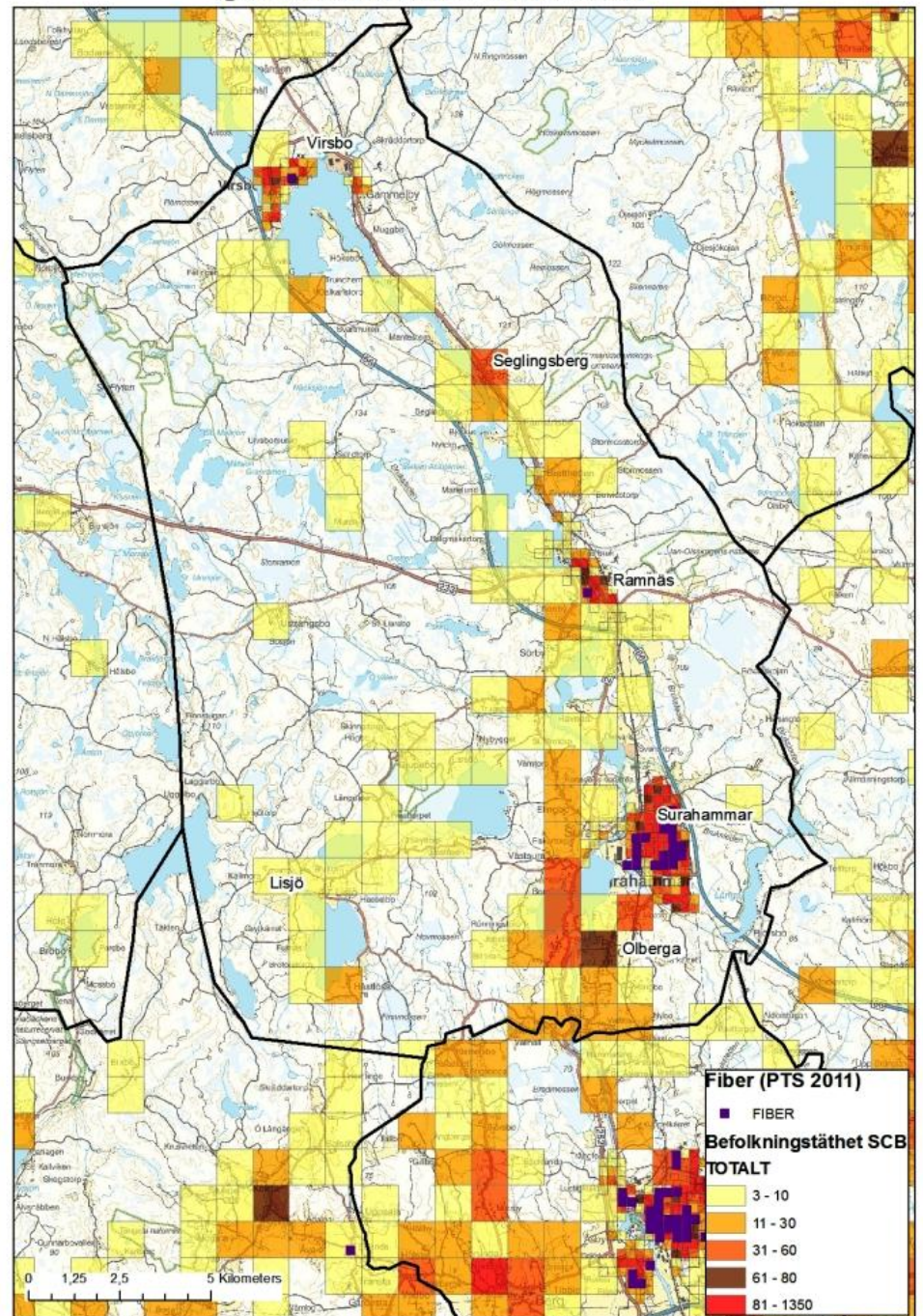
**Här finns fiber till
hushållen/arbetsställen:**

Surahammars tätort

Ramnäs (enstaka områden)

Virso (enstaka områden)

Surahammars kommun



Mer information

- Länsstyrelsens rapport: Kartläggning av IT-infrastruktur och tillgång till bredband i Västmanlands län (Rapport 2011:15)
- www.bredbandskartan.pts.se
- www.statistik.pts.se

