



Europeiska jordbruksfonden för
landsbygdsutveckling: Europa
investerar i landsbygdsområden

Bredband i Fagersta kommun

Magnus Nyrén

Länsstyrelsen i Västmanlands län

Informationsträff 2012-11-28



Länsstyrelsen
Västmanlands län



PTS Bredbandskartläggning

- Post- och telestyrelsen genomför varje år kartläggning av hushållens och arbetsställens tillgång till bredband.
 - **Tillgång till bredband** = Ett internetabonnemang kan på kort tid och utan särskilda kostnader beställas till en bostadsadress eller verksamhetsställe.



Vilka områden kartläggs?

- Endast stadigvarande bostäder/hushåll och arbetsställen med fast adress
- Ej fritidshusområden eller områden utanför bebyggelse
- Statistik redovisas:
 - För hela riket
 - För länen
 - För kommunerna
 - För tätorter och småorter respektive områden utanför orter, dvs glesbygd/landsbygd



Vad mäts?

- Tillgång till bredband via trådbundna och trådlösa tekniker:
 - xDSL
 - Kabel-tv
 - Fiber/fiber-LAN
 - HSPA (3G)
 - CDMA 2000 (3G)
 - LTE (4G)

- Hastigheter mäts endast nedströms och redovisas i fyra kategorier:
 - Minst 1 Mbit/s
 - Minst 3 Mbit/s
 - Minst 10 Mbit/s
 - Minst 50 Mbit/s



Läget i länet

- Kartläggning genomfördes 2011.
- Undersökning av tillgången till fiberanslutningspunkter i mindre tätorter, småorter och glesbygd.
- 19 telestationer i småorter och glesbygd är utan fiberanslutning, vilket innebär att:
 - Kapaciteten i bredbandet är lägre hos kunder i berörda områden.
 - Att det kan vara många km till närmaste fiberanslutningspunkt.
 - Tillgången till olika bredbandstjänster begränsas.
- **Definitioner:**
 - **Tätort:** En ort med minst 200 invånare och med mindre än 200 meter mellan husen.
 - **Småort:** En ort med 50-199 invånare och där avstånden mellan fastigheterna inte är längre än 150 meter.
 - **Glesbygd:** Alla områden utanför orterna.



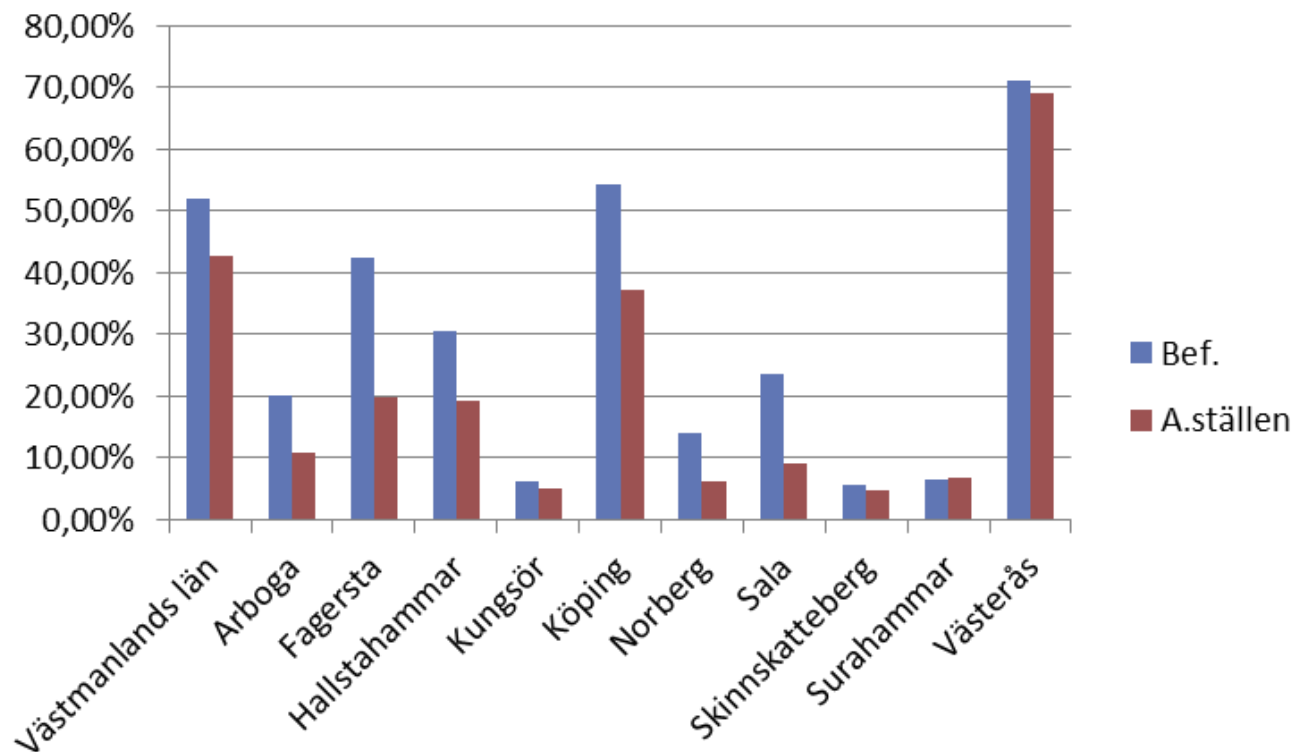
Tillgång till bredband om minst 50 Mbit/s

52 procent av
länets befolkning
har tillgång till
bredband om
minst 50 Mbit/s.

Stora skillnader
mellan
kommunerna.

Västerås kommun
drar upp snittet för
länets.

Samtidigt har 3-4
kommuner mycket
låga andelar av
befolkningen med
tillgång till
bredband med
höga hastigheter.



Tillgång till bredband med olika kapacitet



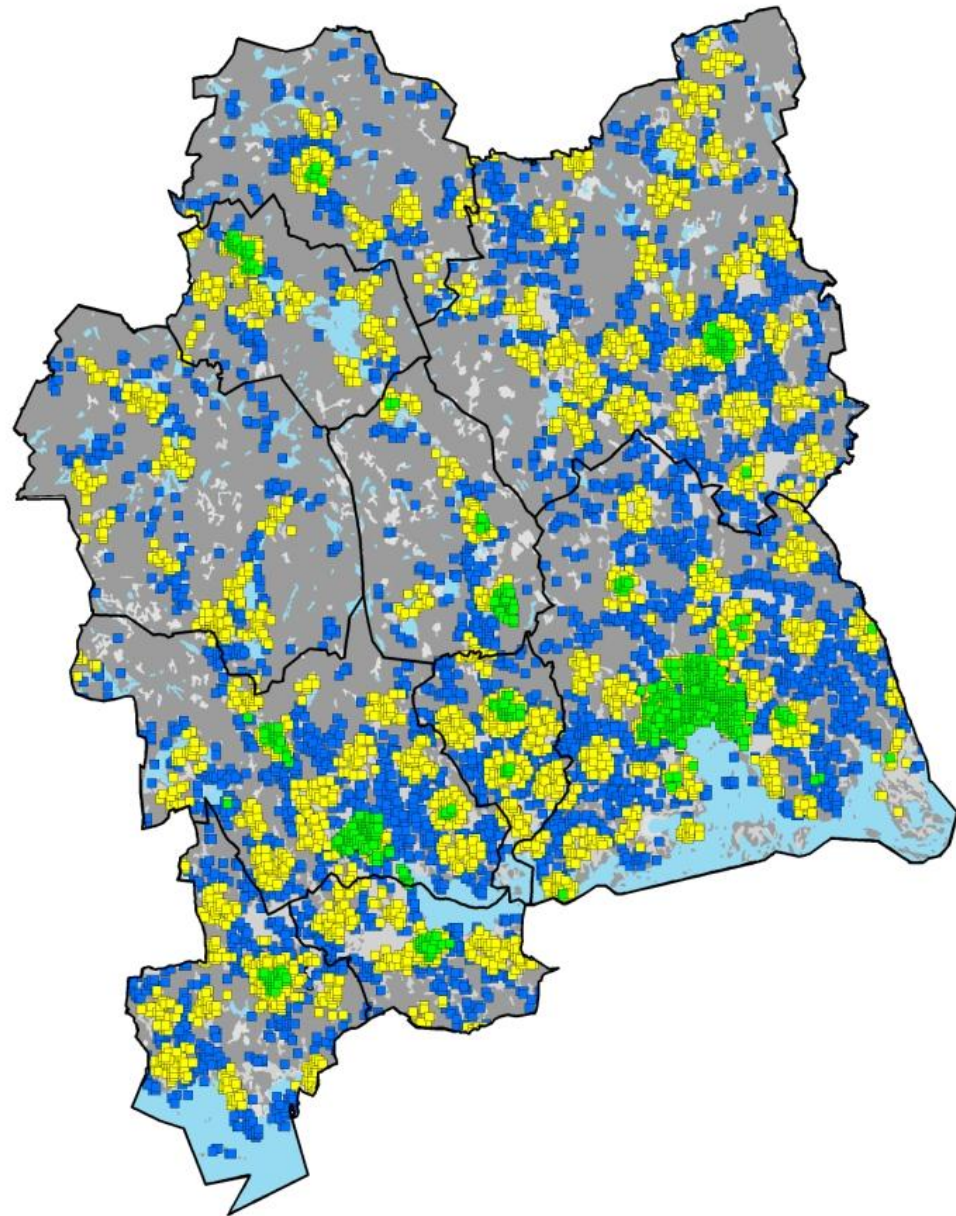
Europeiska jordbruksfonden för landsbygdsutveckling: Europa investerar i landsbygdsområden

Bredband med högst kapacitet tillgängligt i större tätorter som har fibernät och kabel-tv-nät utbyggda.

På landsbygden dominerar xDSL och mobilt bredband → lägre hastigheter.

Lägst kapacitet i områden där

- Endast mobilt bredband finns tillgängligt.
- Det är långt till närmaste telestation för ADSL-kunder.
- Telestationen inte är ansluten med fiber.



Överföringshastighet

- minst 50 Mbit/s
- minst 10 Mbit/s
- minst 3 Mbit/s

0 5 10 20 Kilometers



Länsstyrelsen
Västmanlands län



Tillgång till bredband i Fagersta kommun

I orterna kan...

- 100/100% få bredband via xDSL
- 48/29% få bredband via kabel-TV
- 11/10% få bredband via fiber
- 100% få bredband via 3G
- 47/25 % få bredband om minst 50 Mbit/s
- **Tätorter: Fagersta, Västanfors, Ängelsberg**
- **Småorter & Glesbygd: Alla områden utanför orterna**
- **(befolkning/arbetsställen)**

I glesbygden kan...

- 99,57/100% få bredband via xDSL
- 0/0% få bredband via kabel-TV
- 0/0% få bredband via fiber
- 100% få bredband via 3G
- 0/0% få bredband om minst 50 Mbit/s



Bredbandskapacitet i Fagersta kommun

Grönt

42% av befolkningen och 19% av arbetsställena kan få bredband med minst 50 Mbit/s.

Dessa möjligheter finns i Fagersta och Västanfors

Gult

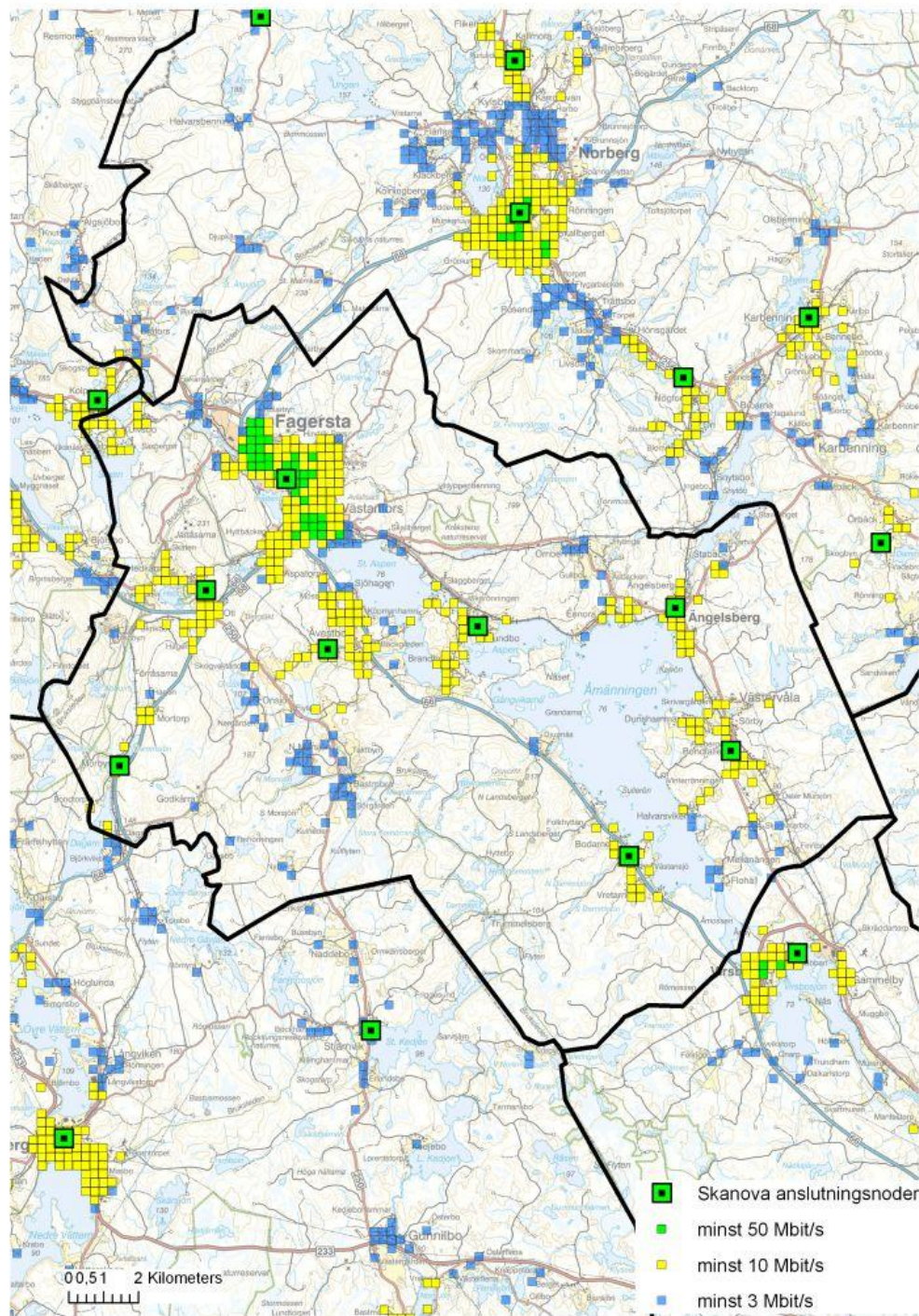
95/96% i tätbebyggda områden har tillgång till minst 10 Mbit/s.

67/69% i glesbebyggda områden har tillgång till minst 10 Mbit/s.

Blått

100/100% i tätbebyggda områden har tillgång till minst 3 Mbit/s

99,6/100% glesbebyggda områden har tillgång till minst 3 Mbit/s



Mer information

- Länsstyrelsens rapport: Kartläggning av IT-infrastruktur och tillgång till bredband i Västmanlands län (Rapport 2011:15)
 - Se bifogade exemplar.
 - Kontakt: Magnus Nyrén
 - Tel: 021-195001
 - Mail: magnus.nyren@lansstyrelsen.se
- www.bredbandskartan.pts.se
- www.statistik.pts.se

